

北京市科实五金有限责任公司信息公开

一、基本信息

（一）企业简介

北京市科实五金有限责任公司位于海淀区西三旗建材城东路8号，注册资本30000万元，。主营业务为精密铸造、电缆桥架等产品生产制造与销售。2018年，公司主动服务首都“四个中心”建设，将生产产能全部转移至河北，北京厂区按照产业转型升级要求，谋划开展老旧工业厂房改造提升工作。

（二）工商注册登记信息

注册名称：北京市科实五金有限责任公司

企业类型：有限责任公司（法人独资）

法定代表人：叶菲

注册资本：30000万元

成立日期：1980年12月28日

营业期限：2006年11月08日至2056年11月07日

纳税识别号：91110108101123173N

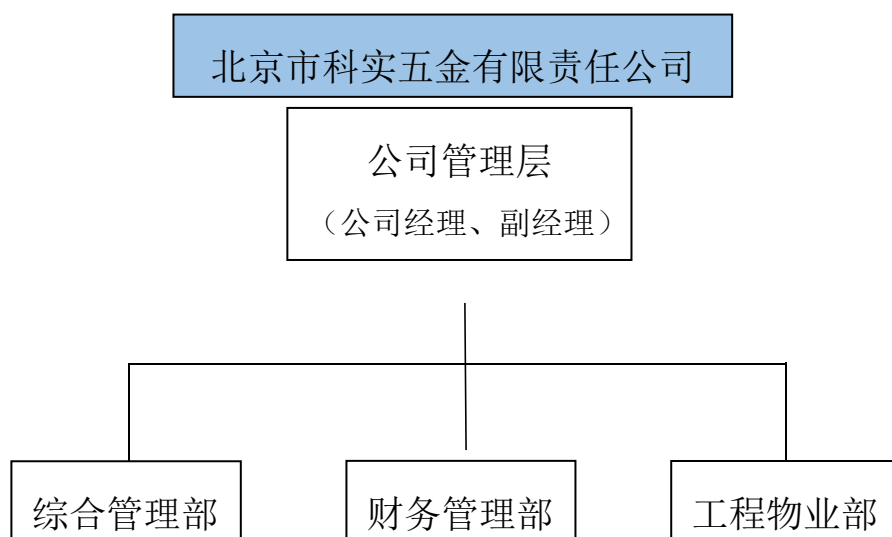
注册地址：北京市海淀区西三旗建材城东路8号

（三）主营业务

目前公司处于待改造开发状态。

二、公司治理及管理架构

（九）内设机构



（十）子企业

参股企业：北京金时佰德技术有限公司

参股企业：北京市北砖加油站有限责任公司

下设：

北京市科实五金有限责任公司翔牌分公司

三、公司重要人事变动

暂无公开内容。

四、公司主要财务状况和经营成果、国有资本保值增值情况

重大项目签约及投资项目暂不公开；未发生重大突发事件。

五、公司重大改制重组结果，通过产权市场转让企业产权和企业增资等信息，履行社会责任情况

公司始终关心、关爱员工，保护广大职工权益。一是开展职工普惠化服务，按年度开展职工健康体检，覆盖率 100%；二是全面推进“暖心工程”建设，为员工购买生日蛋糕券、送清凉等暖心慰问活动；三是常态化开展维权关爱帮扶活动，对患病职工

进行慰问，营造人文关怀氛围。

六、有关部门依法要求公开的监督检查问题整改情况

暂无公开内容。

七、重大突发事件事态发展和应急处置情况

暂无公开内容。

八、其他依照法律法规规定应主动公开的信息

暂无公开内容。